

RSWA

RESISTANCE SPOT WELD ANALYZER

Das RSWA ist ein Ultraschallgerät, das für die Qualitätskontrolle und zerstörungsfreie Prüfung von Widerstandspunktschweißverbindungen entwickelt wurde. Das tragbare Gerät ist einfach zu bedienen und bietet die Möglichkeit, die innere Struktur von Punktschweißungen abzubilden. Zusätzlich kann das RSWA den Durchmesser der Schweißpunkte bestimmen und mit einem gespeicherten Grenzwert vergleichen. Der Einsatz der mehrkanaligen Ultraschall-Matrix-Array-Technologie ermöglicht die Erfassung der Oberfläche und der internen Strukturen vom Schweißpunkt. Ein spezieller Algorithmus verarbeitet die Daten, erstellt das Abbild vom Schweißpunkt und ermittelt den Durchmesser in Echtzeit.

Merkmale

- Einzelschuss und kontinuierliche Datenaufnahme
- Automatische und manuelle Abschätzung des Schweißpunktdurchmessers
- Automatische Einstellung der Auswertblende
- Zweistufige Benutzeroberfläche abhängig von der Qualifikation des Bedieners
- Eingebaute Berichtserstellung und Datei-Speicherung

Anwendung

Metallstapel: 2T und 3T (2 & 3 Bleche)
0,6 – 2,4 mm Blechdicke

Materialarten: Normstahl, hochfester Stahl, höchstfester Dualphasenstahl

Beschichtungen: ohne, Zink (galvanisch, feuerverzinkt), E-Coating, Farbe

Spezifikation

Prozessor

- Intel® Atom N270 1,6GHz

RAM

- 2 GB DDRII SODIMM

Festplatte

- 2.5" 60 GB Solid State SATA

Display

- 10.2" TFT LCD Bildschirm mit LED-Hintergrundbeleuchtung, im Sonnenlicht ablesbar
- Auflösung 1024 × 600
- Resistiver Touchscreen
- Austauschbarer Displayschutz

Kommunikation

- Gigabit Ethernet 10/100/1000Mbps
- WLAN 802.11 b/g
- Bluetooth 2.0 EDR Class 1 Modul (optional)

Externe Anschlüsse

- zwei USB 2.0, ein MiniUSB
- Audio in/out
- RJ45 Ethernet-Buchse
- PCMCIA, CompactFlash-Einschub
- 15 pin D-sub VGA-Anschluss

Stromversorgung

- Zwei 9-Zellen smart Li-Ionenbatterien (7800 mAh)
- Durch. Batterielebensd.: 9 – 12 h
- Externes Netzteil: 100 – 240 V, 50 – 60 Hz, 65 W

Temperaturbereich

- 5° – 40° C (41° – 104° F)

Lagertemperaturbereich

- -20° – 60° C (-4° – 140° F)

Abmaße

- 27 × 26 × 11.5 cm
10.6 × 10.2 × 4.5 inch

Gewicht mit Batterien

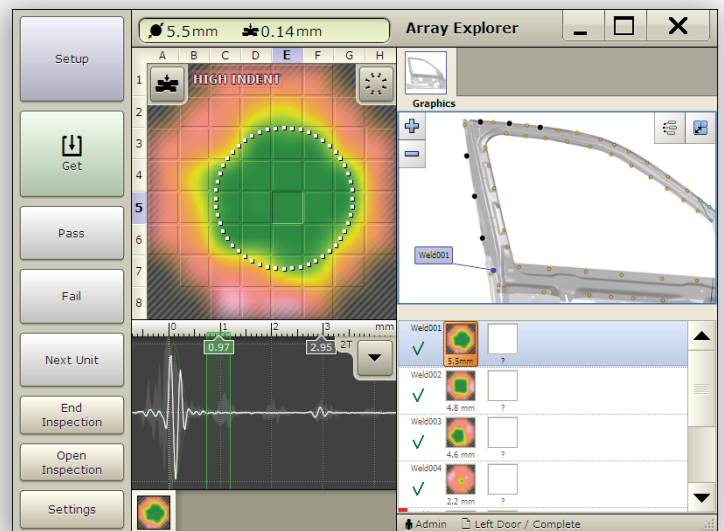
- 4.5 kg (10 lb)

Prüfkopf

- 52 aktive Elemente
- Matrix-Durchmesser: 10 mm
- Frequenz: 15 MHz
- Edelstahl-Gehäuse
- harter Polystyrol-Vorlauf

Kabel

- Länge: 2 m
- 52 Koaxialkabel
- Fiberglass-Schutzummantelung



Tessonics Europe GmbH
Augustinusstr. 9d
50226 Frechen, Germany
www.tessonics-europe.com
saleseu@tessonics.com
☎ +49 (0)2234 911002-0

Tessonics Inc.
597 Ouellette Ave.,
Windsor, Ontario
N9A 4J3, Canada
www.tessonics.com
☎ +1 519-250-4455
toll free +1 866-440-3313