

RSWA

RESISTANCE SPOT WELD ANALYZER
スポット溶接非破壊検査装置



RSWAはスポット溶接の品質管理と非破壊検査のために設計された画期的な携帯用超音波検査装置です。簡単な操作で溶接部の接合イメージを表示することができます。ライブスクリーン画像に加えて、ナゲット径を自動計測して事前に設定された基準のナゲット径と比較判定する機能を持っています。

独自のマルチチャンネルマトリクス超音波変換器により、溶接表面の打痕及びナゲットの内部形状を測定します。スポット溶接に最適化された特殊なアルゴリズムによりナゲットイメージを構築して、リアルタイムにナゲット領域の平均直径を測定することができます。

特徴

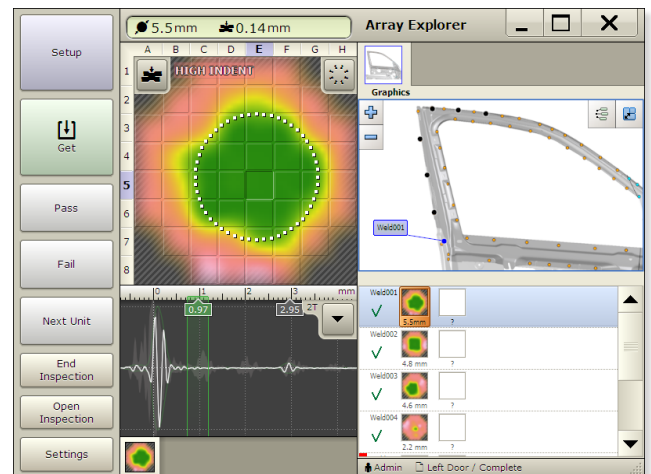
- シングルフレーム又は連続(最大毎秒3フレーム)画像表示
- 自動又は手動ナゲット径測定モード
- 自動板厚測定機能
- 3段階の操作画面
- データの保存及びモニタ機能内蔵

適用範囲

板厚/枚数: 0.6 - 2.2 mm / 2枚又は3枚重ね

材質: 軟鋼板, 高張力鋼板, 超高張力鋼板

表面処理: なし, 溶融亜鉛メッキ, 合金化亜鉛メッキ, 電気めっき, 塗装



仕様

プロセッサ

- Pentium III with Intel Speed Step technology, 600 MHz

RAM

- 256 MB

ハードディスク

- 2.5インチ 30GB IDE

表示

- 8.4インチ TFT/VE-TFT カラー SVGA
- 800 × 600 ドット
- タッチスクリーン
- スクリーンプロテクタ(交換可)

外部ポート

- PCカードスロット: One Type-I or Type-II, PCMCIA CardBus version 3.0

- コンパクトフラッシュ: Standard 50-pin compact flash card connector

- 統合インターフェイス: RJ-11 (modem), USB 1.0, DC-In, Mic. In, Stereo Out, IrDA 1.1

電源

- 内蔵バッテリー: リチウムイオン電池; 10.8 V @ 3400 mAh
- 外付け増設バッテリー: 80 Wh
- 充電時間: 4 - 6 hours
- 動作時間: 6 - 8 hours
- 外部電源: 100 - 240 V, 50 - 60 Hz

動作温度範囲

- 5° - 40° C (41° - 104° F)

保存温度範囲

- -20° - 60° C (-4° - 140° F)

外形寸法

- 32 × 20 × 7.5 cm (12.5 × 7.75 × 3 in)

重量(バッテリー含む)

- 3 kg (7 lb)

プローブ

- 52チャンネル
- マトリクス直径: 10 mm
- 周波数: 15 MHz
- ステンレスハウジング
- ポリスチレンディレイライン

ケーブル

- 長さ: 2 m
- 52本の同軸ケーブル

Tessonics Inc.
1983 Ambassador Dr.
Windsor, Ontario
N9C 3R5 Canada

Tessonics Corp.
2019 Hazel Str.
Birmingham, Michigan
48009, U.S.A.

phone: 1-519-250-4455
toll free: 1-866-440-3313
fax: 1-519-250-5747
www.tessonics.com

株式会社 ナ・デックス
愛知県北名古屋市徳重御宮前1
tel: 0568-21-1428
fax: 0568-23-5540
www.nadex.co.jp